

Ruta S7 Guara Central. Sieso – Yaso – Morrano – San Román – Casbas

Sieso

Desde Sieso hacemos un recorrido circular por algunos pueblos situados al pie de la Sierra de Guara en su vertiente oriental. Visitamos Yaso, Morrano y Sant Román, pueblos pequeños con un fuerte pasado histórico que podemos detectar a través de sus calles, casas e iglesias parroquiales de origen románico. Andamos por caminos con una vegetación frondosa y variada, pasamos por el Azud de la Virgen del Río, cruzamos el río Formiga y caminamos por senderos que nos permiten descubrir paisajes de gran belleza. Completamos nuestro recorrido pasando ante el Monasterio Cistercense de Casbas (s.XII) y al llegar a Sieso podemos contemplar también la monumental iglesia parroquial de San Martín.



INICIO

Sieso de Huesca



TIPO DE RUTA

Circular



DISTANCIA

15'96 km



DESNIVEL ACUM.

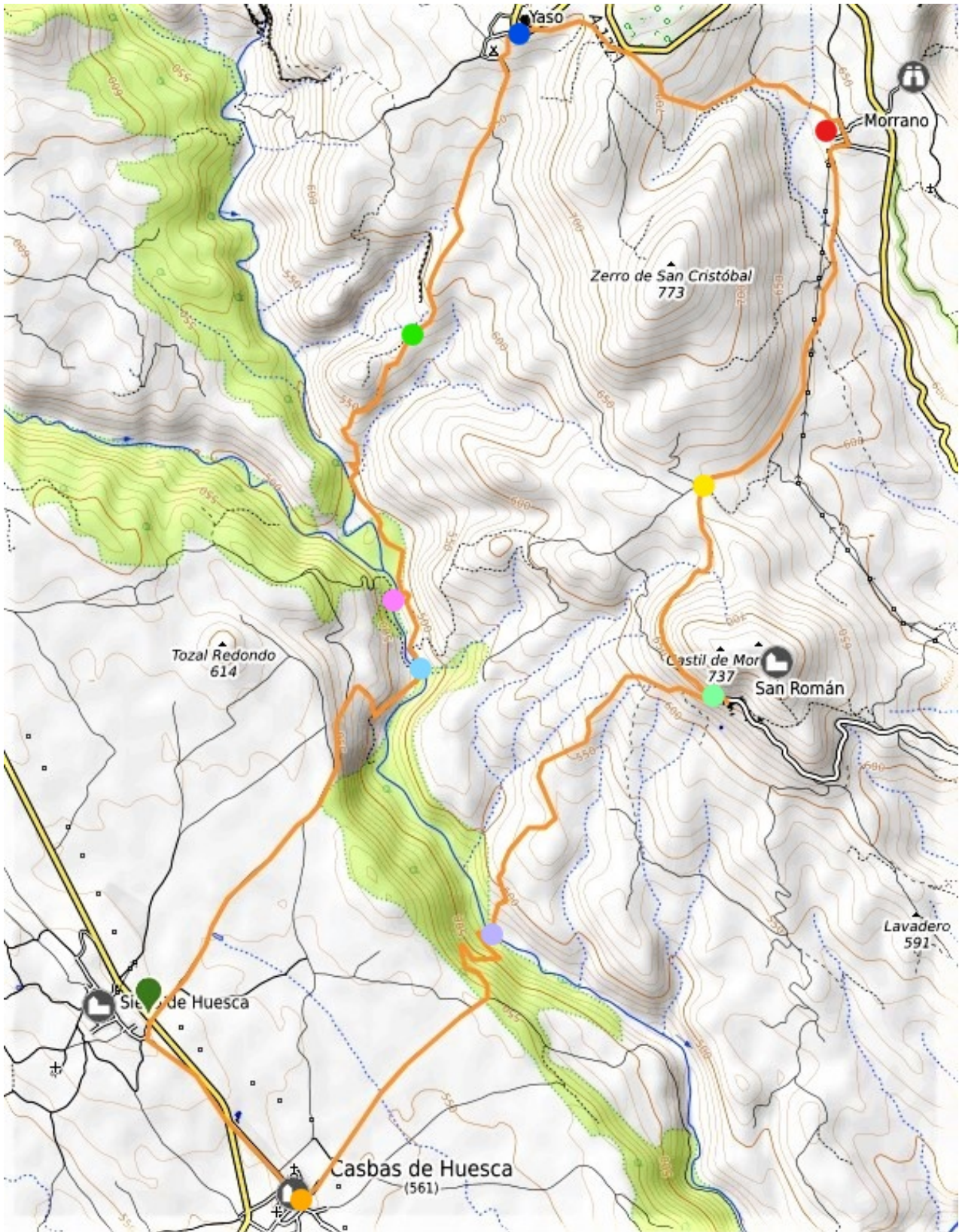
449 m

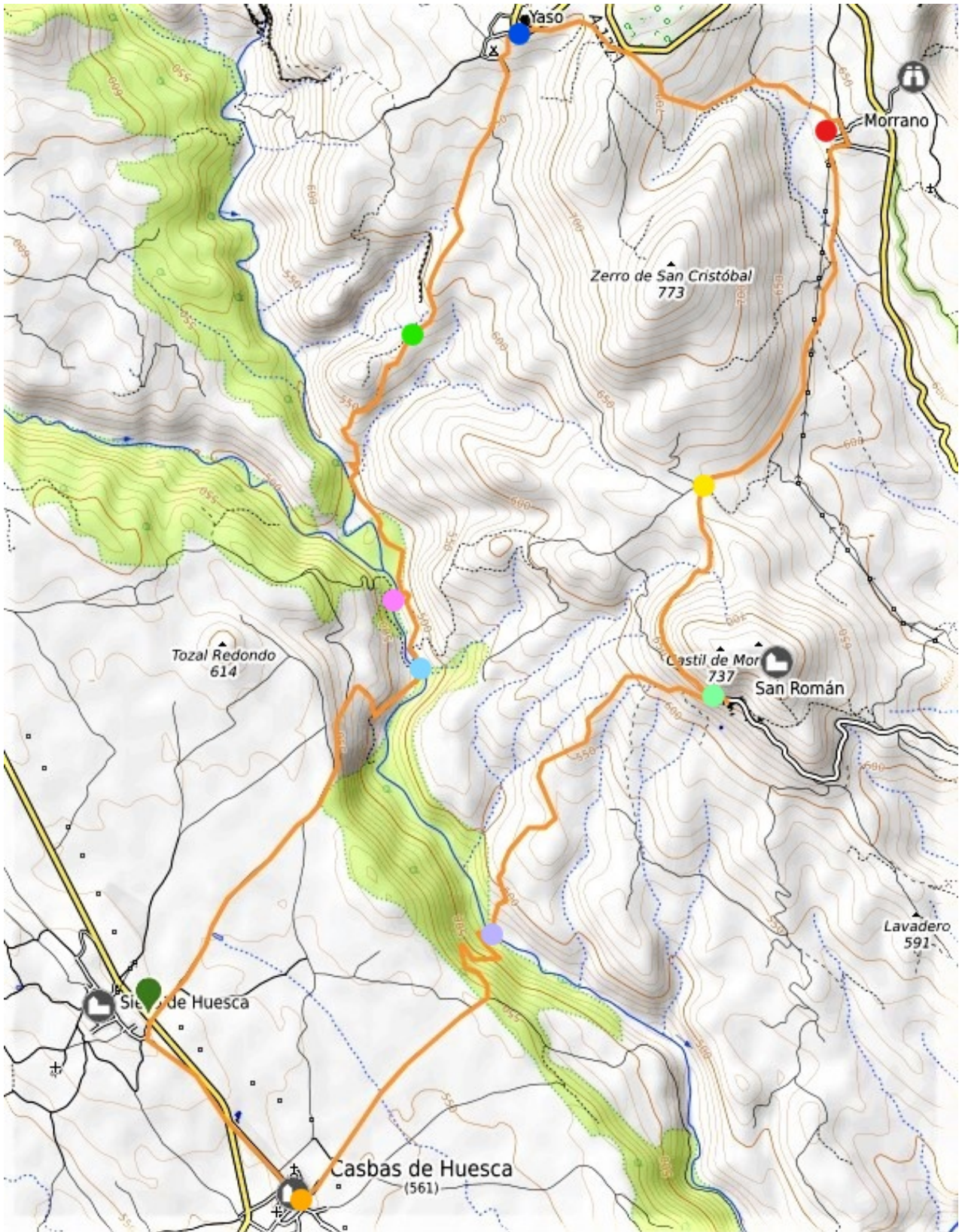


DURACIÓN

sobre unas 4 h







Descripción del punto de inicio

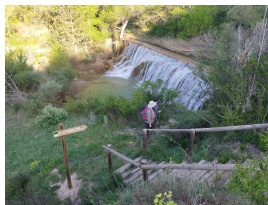
La ruta empieza en la entrada de Sieso, junto al plafón de Guara Central y enfrente de la antigua Harinera. Atravesamos la carretera y tomamos el camino dirección al Azud. Después de dejar atrás la antigua Fuente de Sieso y las ruinas de la Central Hidroeléctrica, descendemos hasta el Formiga.

Puntos de la ruta



● Cruzamos el río Formiga

Normalmente se puede pasar el río por encima de las piedras colocadas estratégicamente. Pero si ha llovido recientemente puede que tengamos que descalzarnos.



● Azud de la Virgen del Río

Cuando llegamos al plafón informativo del Azud descendemos por unas escaleras y encontramos la indicación del sendero a Yaso. Algunos tramos de este sendero están poco definidos ya que la vegetación es bastante densa. Hay que fijarse en los mojones que van apareciendo.



● Enlace con la pista

Después de subir una pronunciada cuesta por un estrecho sendero entre rocas y piedras, llegamos a una pista de tractores y, desde allí, podemos contemplar el verde y arbóreo paisaje que hemos dejado atrás. A partir de este punto la subida es mucho más suave y sólo nos queda 15 km para llegar a Yaso.



● Yaso

Al llegar a [Yaso](#) pasamos por delante del camping, donde, si nos apetece, podemos descansar un poco y/o realizar algún tipo avituallamiento. Subiendo por la misma calle y pasando por delante de la Iglesia, tomamos la carretera y a unos 100 m encontramos la indicación a Morrano a la derecha. Siguiendo este camino subimos una pequeña elevación hasta llegar a un depósito de agua. Lo bordeamos y bajamos por un pintoresco camino hacia el pueblo, que se hace más visible a medida que nos vamos acercando.



● Morrano

Entramos en [Morrano](#) por la parte norte y cruzamos el pueblo de arriba abajo, pasamos por delante de la balsa hasta llegar a la Iglesia. Se trata de una iglesia de estilo románico y mudéjar. Saliendo del pueblo por la parte oeste de la calle tomamos la pista que baja en dirección a San Román. A unos 2 km encontramos la doble señal, que nos indica el camino a San Román por un sendero, dejando atrás la pista.



Indicación del sendero a S. Román

Al dejar la pista tomamos el sendero señalizado, Se trata de un caminito muy estrecho que va por la ladera derecha del cerro del Castillo hacia San Román, desde el cual contemplamos unas magníficas vistas de toda la zona.



San Román

El sendero nos lleva a la pista de [San Román](#). Visitamos el lugar aunque la iglesia dedicada al santo casi siempre está cerrada. Antes de bajar el barranco hacia el Formiga contemplamos algunos pueblos del Valle de la Gloria, los cuales desde este lado del río ofrecen una visión un tanto diferente. Puede que el camino de bajada se preste a confusión ya que encontramos varias pistas que llevan a campos privados. Como criterio debemos escoger siempre el camino de la derecha.



Vadeamos el Formiga

Llegados otra vez al río, pasamos por encima de las piedras colocadas para facilitar el paso . Si no es posible por el elevado caudal de agua, aplicamos el mismo criterio de antes: pasamos descalzos por la parte menos profunda. A continuación remontamos el barranco, unos 800m, por el serpenteante camino que lleva al altiplano. Una vez allí nos queda apenas 1km para llegar a Casbas.



Casbas de Huesca

Entramos en Casbas por la calle de San Roque y, al llegar a la esquina con la plaza Mayor giramos a la derecha. Pasamos por delante de la puerta del [Monasterio Nuestra Señora de la Gloria](#), donde podemos visitar la fuente, el antiguo lavadero y el patio abacial, normalmente abierto al público. Finalmente subimos por la calle del Pradal hasta cruzar la carretera y tomamos el camino paralelo a ésta que nos lleva otra vez a Sieso. Fin del recorrido.

Advertencias

Normalmente se puede vadear el Río Formiga pasando por las piedras colocadas a este efecto. Si el caudal es muy alto tendremos que descalzarnos. Siempre es útil el uso de los palos de montaña para mantener el equilibrio.