







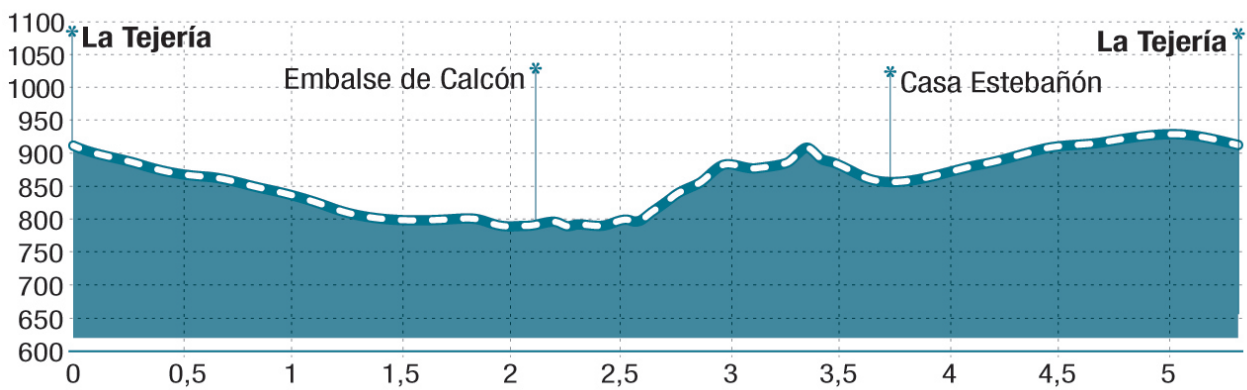
# Ruta P12 Guara Central. Tejería – Cola de Calcón – Fabana

## La Tejería

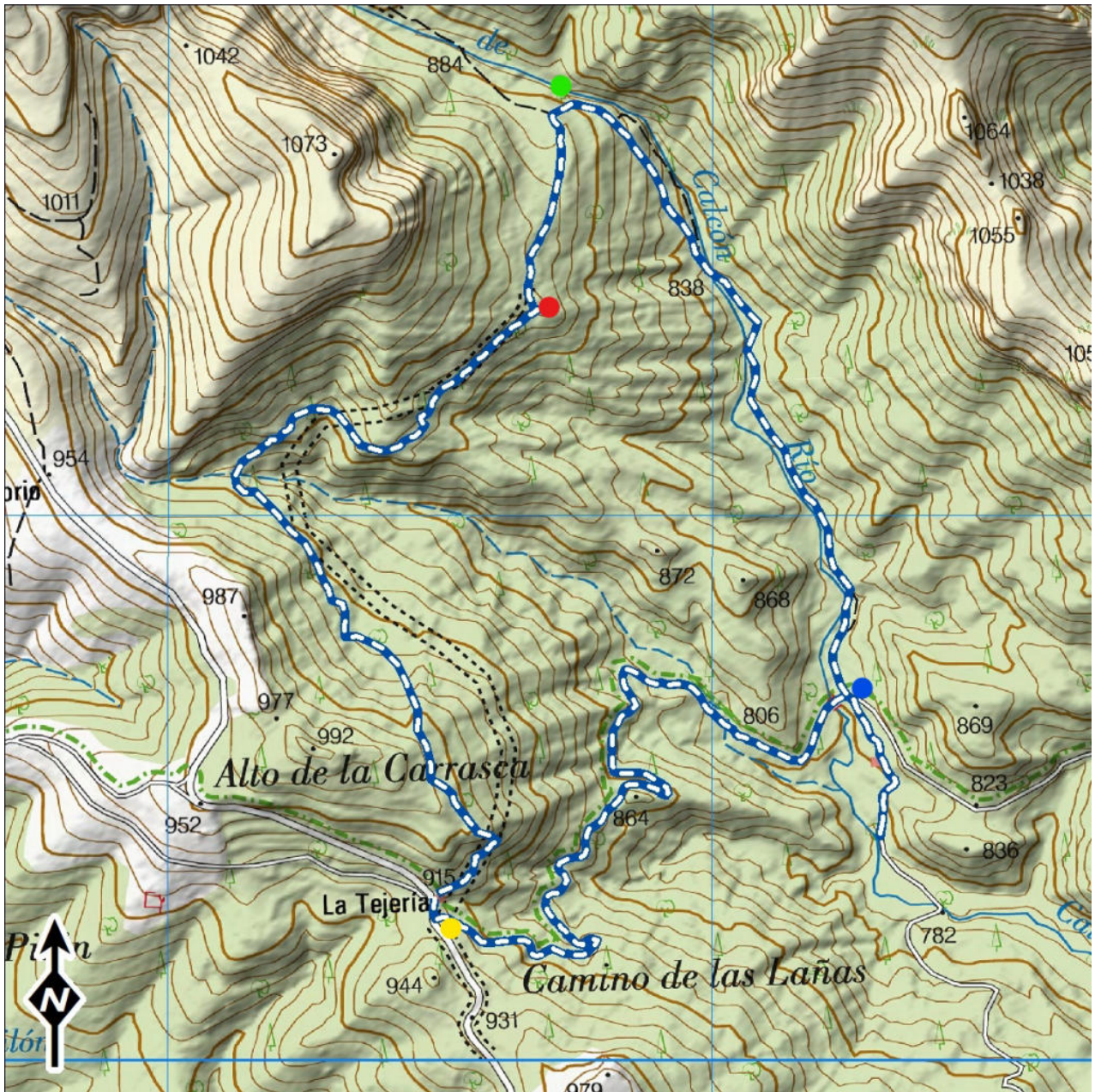
Agradable recorrido circular que permite visitar el entorno de La Tejería y el embalse de Calcón entre bosques de pinos. Partiendo desde el aparcamiento de La Tejería, la ruta se dirige por pista hasta la cola del pantano, donde se toma el sendero que remonta el curso del río Calcón hasta un desvío señalado, que nos llevará por otro sendero a la Ermita de la Fabana y finalmente otra vez a La Tejería.

-  **INICIO**  
La Tejería
-  **TIPO DE RUTA**  
Circular
-  **DISTANCIA**  
5,3 km
-  **DESNIVEL ACUM.**  
215 m
-  **DURACIÓN**  
1 h 40 min









## Descripción del punto de inicio

Dejamos el coche en el [parking de la Tejería](#), Municipio de Casbas. Tomamos la pista que se halla a la derecha a pocos metros antes de llegar al parking.

## Puntos de la ruta



### ● Pista a través de un bosque de pinos

Bajamos por esta pista bajo la sombra de un tupido bosque de pinos hasta llegar al cruce con el río Calcón.



### ● Cola del Calcón

↑ 788

A unos 300 metros, pasando por una caseta de pastores, llegamos al punto de unión entre el río y el embalse, la [Cola del Calcón](#). Según la época del año y el régimen de lluvias habrá más o menos tierra en la orilla. Seguidamente regresaremos al cruce de la pista y seguiremos el sendero que sube 1,3 km paralelamente al río, hasta encontrar la indicación a la Fabana a la izquierda.



### ● Sendero a la Fabana

Dejamos el río Calcón y tomamos este sendero de unos 400 m que sube suavemente hasta la [Ermita de la Fabana](#).



### ● Ermita de la Fabana

↑ 929

Llegamos a la Ermita y, bajo la sombra de una gran carrasca, disfrutamos de un merecido descanso. Vemos la ermita en estado ruinoso, aunque si nos acercamos prudentemente podremos distinguir aun algunas dependencias. Alerta, no debemos entrar en su interior, puede haber el peligro de desprendimiento de alguna parte. Continuamos nuestro recorrido circular siguiendo el sendero entre pinos y la vegetación autóctona (boges, [chinebros](#) y [carrascas](#)). El camino, de 1,8 km, agradable y sombreado, termina en el parking de la Tejería.