

Ruta SC4 Guara Central. Tozal de Guara

Santa Cilia

Una de las rutas clásicas de ascensión al Tozal de Guara. Partiendo desde el aparcamiento a un km de Santa Cilia, la ruta remonta suavemente los casi 1400 m de desnivel que nos separan de la cima. Ruta larga y en la que no encontraremos ningún punto de agua potable. Pasaremos por Las Balsas de Fondarrés, el collado de Ballemona y, junto a un magnífico Pozo de Hielo disfrutaremos de una majestuosa vista del Pirineo aragonés. Podemos bajar por el mismo camino o bien por el collado de Petreñales hasta La Tejería.



INICIO

Santa Cilia



TIPO DE RUTA

Lineal



DISTANCIA

21,3 km



DESNIVEL ACUM.

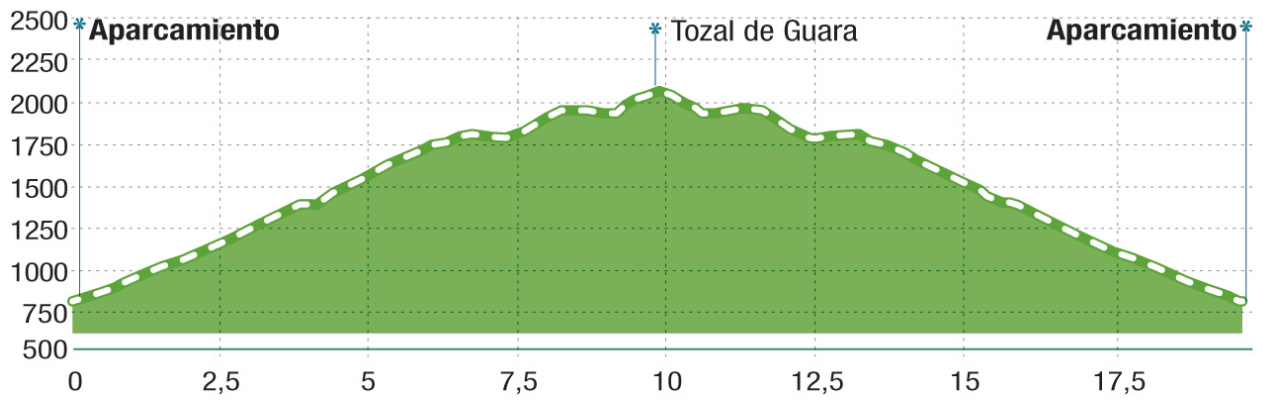
1375 m

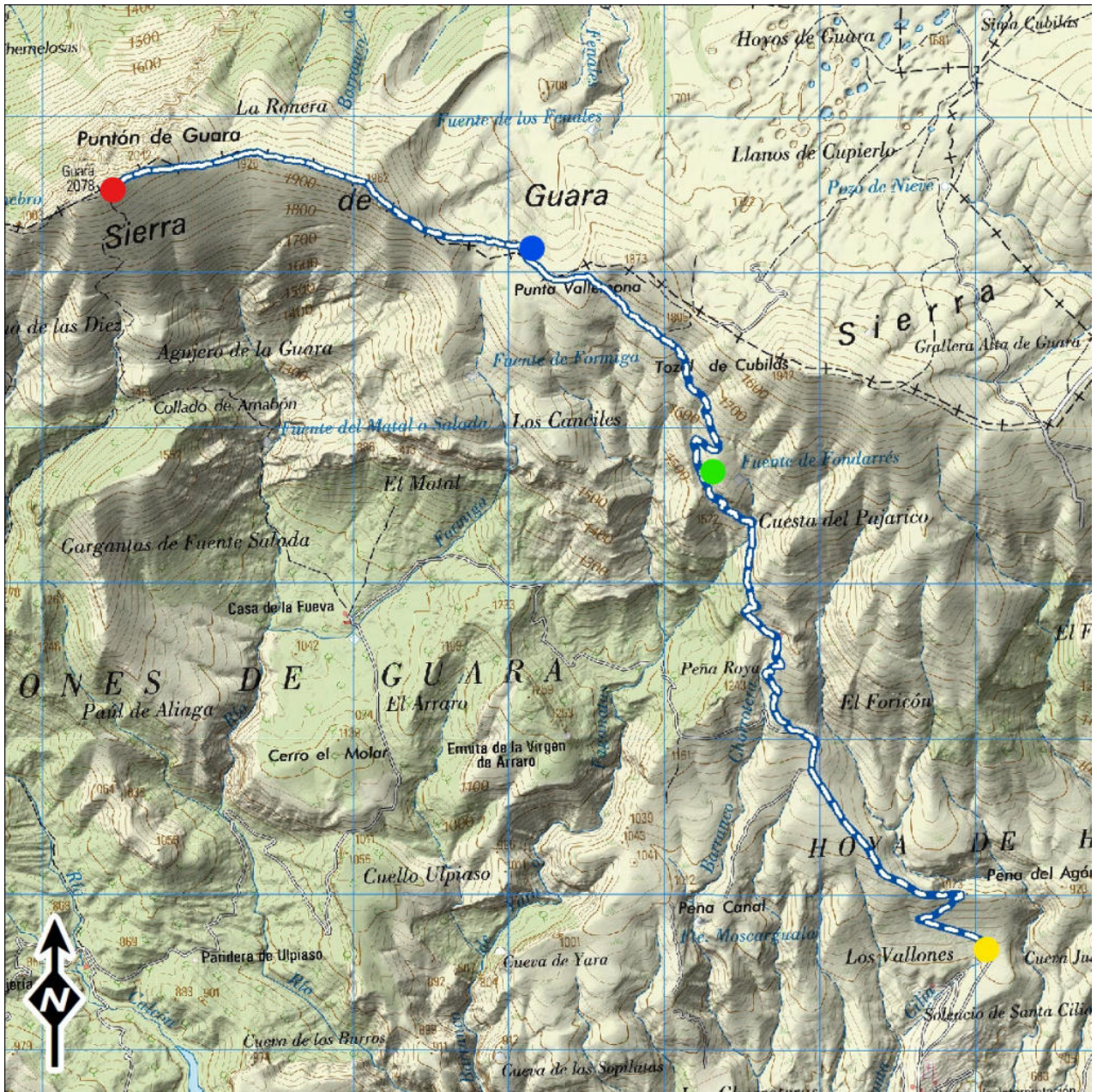


DURACIÓN

8 h







Descripción del punto de inicio

Salimos desde el aparcamiento de Santa Cilia y tomamos el camino de Used durante un buen kilómetro hasta llegar al primer punto de ruta.

Puntos de la ruta



Inciamos la subida

↑ 1150

Iniciamos la cuesta por la pista pedregosa. La primera curva a la derecha coincide con la entrada a la zona de aportes. No se puede entrar sin el permiso correspondiente. Seguimos subiendo y, a 3'7 km del punto de salida, encontramos la indicación para ir a la ermita de Arraro. Continuamos la ascensión unos 2'3 km hasta el siguiente punto de ruta.



Balsetas de Fondarrés.

↑ 1518

Un sitio agradable para descansar y poder contemplar el ecosistema de la balsa. Seguimos nuestra ascensión y a 1'4 km nos cruzamos con el desvío a Used, y al Tozal de Cubillas. Apenas 1 km más arriba llegamos al Collado de Ballemona.



Collado de Ballemona - Pozo de hielo

↑ 1807 -
1779

Desde este collado podremos empezar a ver el relieve del Pirineo en toda su extensión.. A la derecha tendremos la Punta de Ballemona y de frente las rutas que nos conectan con los pueblo de la parte norte de la sierra. A unos 500 m más adelante, al final del llano, nos encontramos con el Pozo de Hielo (popularmente conocido como el "iglú"). Uno de los pozos hielo con más capacidad. En el siglo XVII, desde este pozo se transportaba el hielo al buena parte del Somontano. Seguiremos nuestra ascensión cresteando la sierra, primero superaremos una punta 1962 m y después otra de 1952m.



Tozal de Guara

↑ 2078

Por fin llegamos al [Tozal de Guara](#). Si el día es bueno y la visión lo permite desde este punto tenemos un ancho campo de visión de buena parte de la provincia de Huesca y la sierra del Pirineo en toda su extensión. Encima, si tenemos suerte, podemos tener la grata compañía de algunos animales salvajes como buitres y cabras montesas. El descenso lo realizaremos por el mismo camino de subida. Siempre tenemos la posibilidad de bajar continuando el camino hasta la Tejería, pero esta ya es otra ruta.