

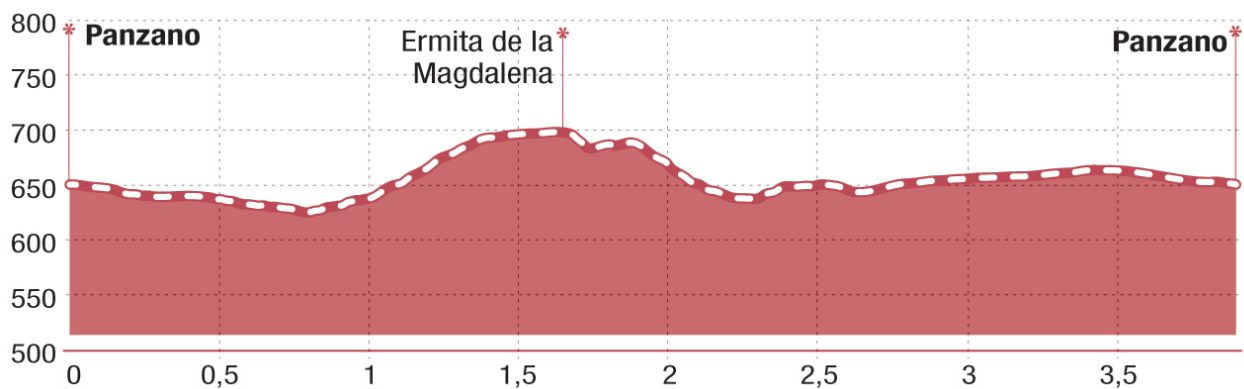
Ruta P2 Guara Central. Santa María Magdalena

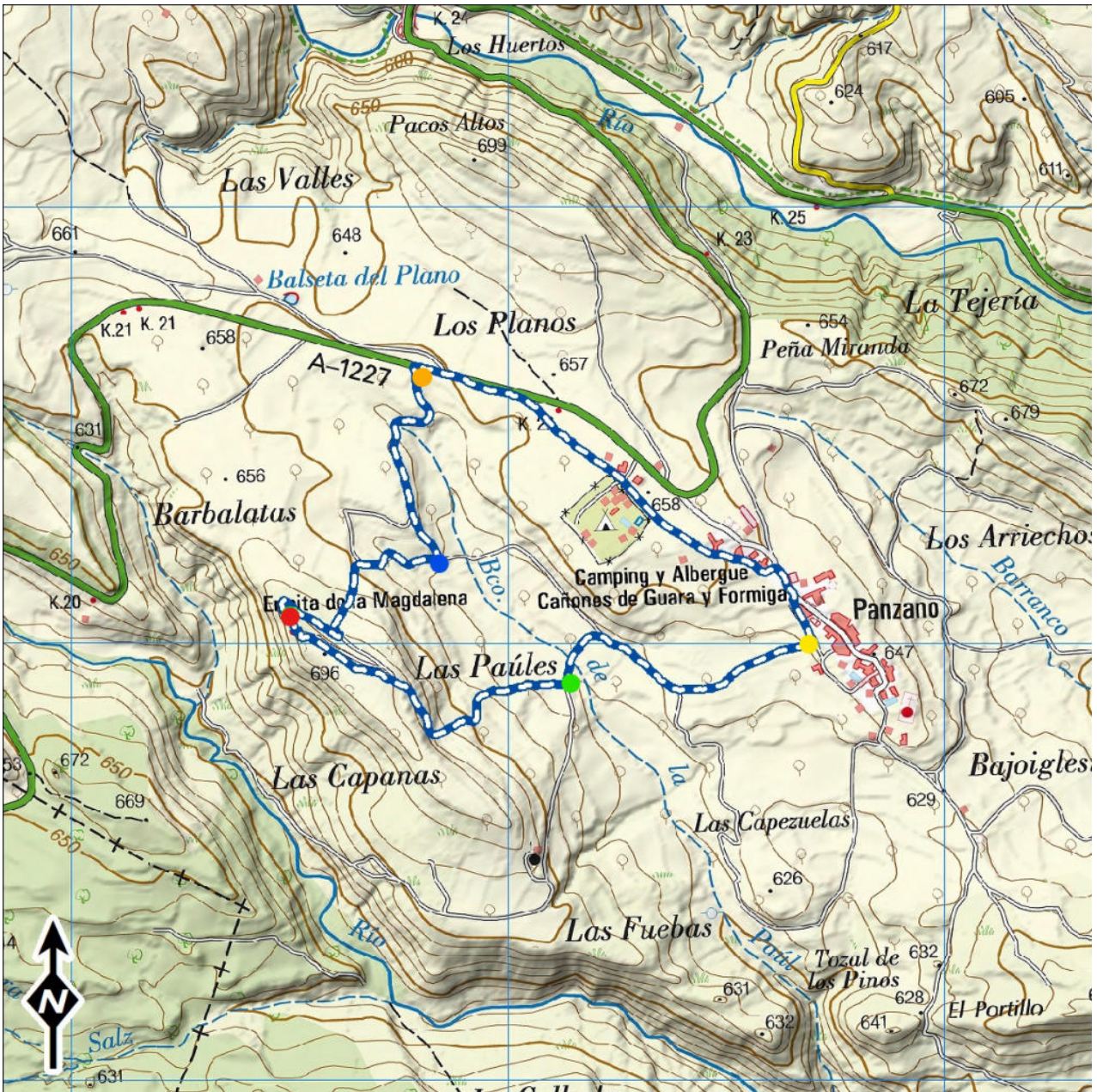
Panzano

Sencillo y agradable recorrido apto para todos los públicos, que visita la ermita de Santa María Magdalena pasando por campos de labranza, olivos y almendros. Desde la ermita podremos disfrutar de una buena vista del entorno. Salimos desde Panzano en dirección sur y cogemos la calle de la derecha hasta llegar a la primera indicación de la ermita. A partir de allí hay que seguir el recorrido mediante mapa o GPS.

-  **INICIO**
Panzano
-  **TIPO DE RUTA**
Circular
-  **DISTANCIA**
3,9 km
-  **DESNIVEL ACUM.**
90 m
-  **DURACIÓN**
1 h







Descripción del punto de inicio

Salimos desde el parque de Panzano y a unos pocos metros dejamos la calle única para seguir por una calle oblicua y adyacente, dirección sur, hasta llegar al primer punto de la ruta.

Puntos de la ruta



Indicación a la Ermita

1. Giramos a la derecha, siguiendo la flecha. 2. A unos 200 metros encontramos otra entrada pero seguimos a la derecha. 3. En la siguiente giramos a la izquierda.



Giramos a la derecha

Giramos a la derecha y dejamos el antiguo camino de Aguas. Siguiendo este nuevo camino y a unos 400 m, después de una buena cuesta, atravesaremos los olivos y los almendros en dirección noroeste, para llegar a nuestro principal objetivo



Ermita de la Magdalena

[La ermita de Santa María Magdalena](#) está restaurada de factura muy reciente, de planta rectangular con un amplio porche, muy de agradecer en caso de lluvia. Dentro se halla la imagen de la Magdalena también de fabricación reciente. [Más información](#). Desde la ermita tenemos una buena vista de los campos adyacentes. Para volver a Panzano bajamos por la continuación del camino y al primer cruce giramos a la derecha y, llegados a un olivar en el cruce, giramos a la izquierda, y en el siguiente a la derecha. A unos 200 metros llegamos al siguiente punto.



Cruce, a la izquierda

En este nuevo cruce giramos a la izquierda y pasamos por la Carrasca de Fabana antes de dirigirnos a la carretera.



Carretera y Camino del Plano

Seguimos por la carretera y a unos 200 metros entramos en el Camino del Plano que, pasando por el camping, nos llevará al punto de origen: Panzano. [Información de Panzano](#)