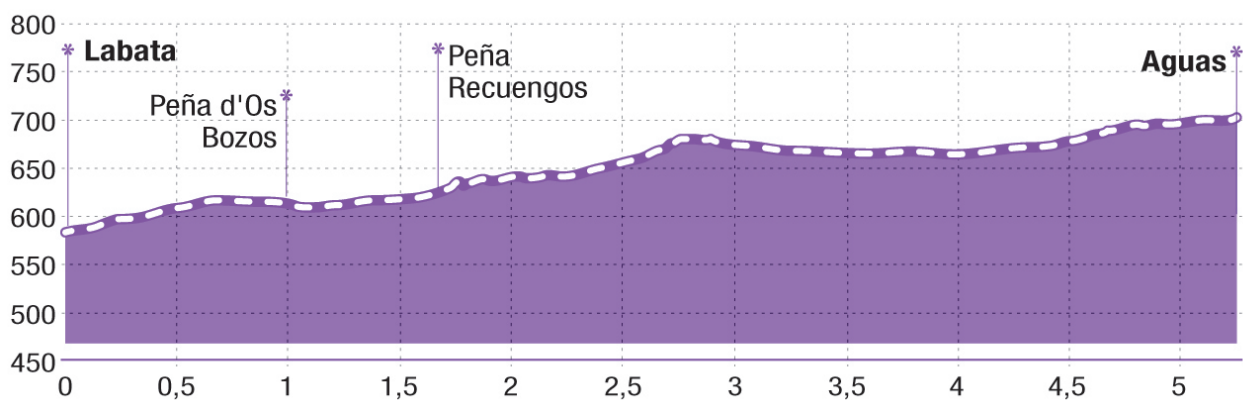


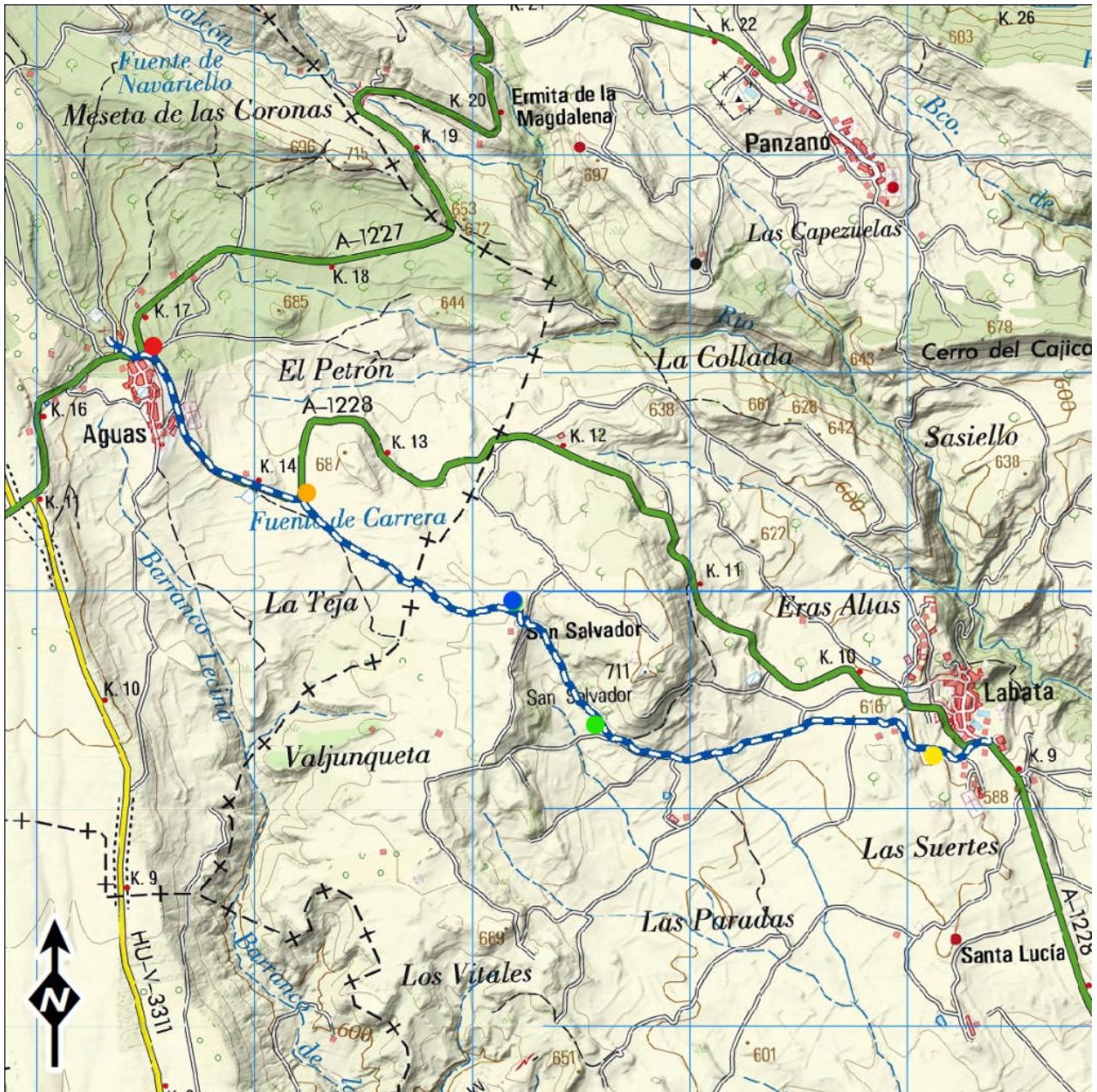
# Ruta L6 Guara Central. Labata - Aguas

## Labata

Ruta lineal que parte desde Labata y asciende de manera cómoda hasta Aguas. Transcurre íntegramente entre campos de cultivo bordeados por algún pequeño bosque de carrascas y pasando por Peña Os Bozos y Peña Recuengos. Al llegar a Aguas tendremos que pasar ligeramente de largo las casas, siguiendo la carretera, para disfrutar del frescor de su fuente-lavadero. La vuelta se realiza por el mismo camino.

-  **INICIO**  
Labata
-  **TIPO DE RUTA**  
Lineal
-  **DISTANCIA**  
5,3 km
-  **DESNIVEL ACUM.**  
130 m
-  **DURACIÓN**  
1 h 20 min





## Descripción del punto de inicio

Saliendo desde la calle Mayor, atravesando la carretera y tomando la pista del antiguo camino de Ibieca, llegamos al primer punto de ruta, amarillo.

## Puntos de la ruta



### ● Antiguo camino de Aguas

Tomamos el antiguo Camino de Aguas, que no abandonaremos durante todo el recorrido. Pasaremos por [Peña os Bozos](#) (a 600m) por [Peña Recuengos](#) (a 700m más) y la [Tejería de Broto](#) (a 400m más)



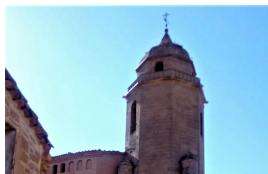
### ● Tejería

Pasada la [Tejería de Broto](#), continuamos subiendo por el Camino de Aguas unos 700 metros hasta el siguiente punto.



### ● Recorrido en zig-zag

Cuando llegamos a este punto el recorrido hace un zig-zag, es decir que enlaza con otra pista. Debemos tomar esta pista a la derecha unos 20 m, para girar a la izquierda unos 40 m y volver a girar a la derecha para tomar el antiguo camino de Aguas. Seguiremos por este camino 1'5 km hasta encontrar la carretera.



### ● Carretera hasta Aguas

Desde este punto seguiremos 1 km por la carretera hasta [Aguas](#), sobrepasando el pueblo y gira por la carretera dirección Huesca. Podéis ver más información haciendo click en el nombre del pueblo en la frase superior o yendo a la sección de Patrimonio y Naturaleza de nuestra web.



### ● Antigua fuente de Aguas

Pasado el cruce seguiremos por la carretera dirección Huesca y a unos 200 m encontramos la antigua fuente de Aguas junto al histórico lavadero. Es un espacio agradable y sombreado donde podremos refrescarnos y disfrutar de un merecido descanso.